

La ficha técnica puede servir al participante para conocer los objetivos, riesgos, costos y otras condiciones relevantes para evaluar una potencial inversión en el portafolio. Este documento no debe ser la única fuente de información para la toma de decisiones de inversión. La información incluida refleja el comportamiento histórico del portafolio, pero no implica que su comportamiento en el futuro sea igual o semejante.

Información general del portafolio

Inicio de operaciones	Septiembre 30 de 2020
Fecha de Vencimiento	N/A
Valor del Portafolio (en millones)	\$131,999.79
Número de participantes	1,487
Custodio de Valores	BNP Paribas Securities Services Sociedad Fiduciaria S.A.

Condiciones de Inversión del Portafolio

Aporte mínimo	Según Alternativa de Inversión
Adición mínima	Según Alternativa de Inversión
Saldo mínimo	Según Alternativa de Inversión
Plazo permanencia	N/A
Sanción o comisión por retiro anticipado	N/A
Retiro mínimo	Según Alternativa de Inversión
Retiro máximo parcial	Según Alternativa de Inversión

Calificación del portafolio

Tipo de calificación	N/A
Calificación	N/A
Fecha última calificación	N/A
Entidad calificadora	N/A

Encuentre la última calificación en: N/A

Política de inversión del portafolio

Objetivo de inversión: Crecimiento de capital en el mediano plazo con volatilidad media, mayor capacidad de diversificación e invirtiendo en activos con mayor potencial de retorno.

Estrategia de inversión: La estrategia de inversión se encuentra alineada con los portafolios que componen la alternativa, dichos portafolios son: FVP STRATEGIST CONSERVADOR: 22.50%, FVP ESPECIAL BONOS COLOMBIA PLUS: 17.20%, FVP STRATEGIST LIQUIDEZ COLOMBIA: 15.00%, FVP SKANDIA PRO: 14.00%, FVP STRATEGIST MUNDO SOSTENIBLE: 8.00%, FVP STRATEGIST MODERADO: 7.30%, FVP RENTA FIJA GLOBAL: 5.00%, FVP SKANDIA OPORTUNO: 3.00%, FVP ACCIONES GLOBAL: 2.50%, FVP ACCIONES MERCADOS EMERGENTES: 2.00%, FVP ACCIONES USA: 1.50%, FVP SKANDIA COMMODITIES: 1.00%, FVP ACCIONES NUEVAS TECNOLOGIAS: 1.00%.

Índice de referencia: Índice compuesto por: 5% IBR Overnight, 10% Dprivada Tasa Fija 2Y-5Y (interno), 3% Dprivada Tasa Fija 5Y-10Y (interno), 3.5% Dprivada Inflación 2Y-5Y (interno), 6.5% Dprivada Inflación 5Y-10Y (interno), 3% Dprivada Inflación 10Y-30Y (interno), 6% Dprivada Indexada (interno), 15% COLTES, 10% COLTES UVR CP, 5% COLTES UVR, 9% iShares Global Corp Bond ETF, 6% Índice Colcap, 14% iShares MSCI ACWI ETF, 4% Índice Inmobiliario (interno), 15% Descubertura dólar (TRM). En terminos Netos

Horizonte recomendado: El Horizonte de inversión entre 3 y 5 años

Riesgos del portafolio

Los riesgos asociados son aquellos a los que se encuentran expuestos los portafolios que componen la alternativa.

Gastos y comisiones del portafolio

Costos de una inversión de \$1.000.000 en el portafolio de 1 año

Saldo inicial		Rendimientos brutos		Gastos y comisiones		Saldo final
\$1,000,000	+	\$89,848	-	\$25,729	=	\$1,064,119

Los costos asociados al fondo y las comisiones pagadas a la sociedad administradora reducen los rendimientos totales de las inversiones. Este ejemplo muestra los costos de invertir \$1,000,000 en este portafolio durante un año, asumiendo que no hay aportes ni retiros en este periodo.

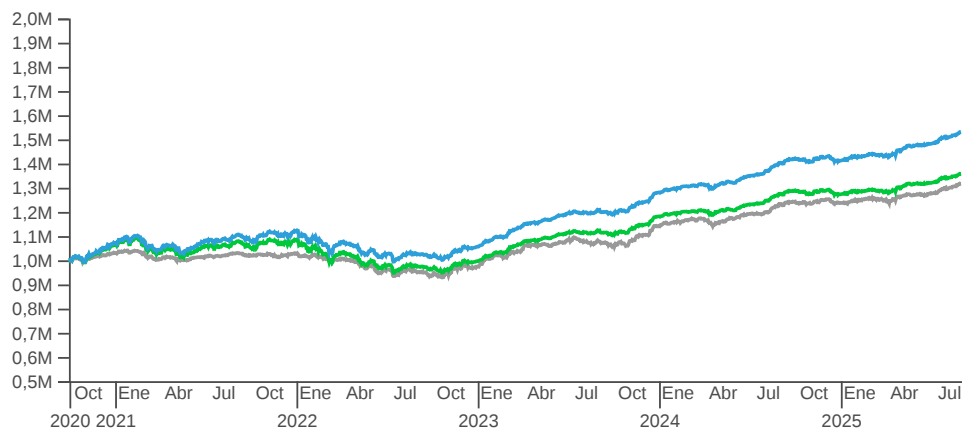
Detalle de las comisiones del portafolio

Concepto	Porcentaje aplicable	Base de la comisión
Comisión Fija Sobre Activos Administrados	La comisión aplicada corresponde a la establecida en cada uno de los portafolios que componen la alternativa.	Activos bajo Administración

Gastos y comisiones históricas

Remuneración efectivamente cobrada	< 0.001%
Gastos del portafolio	< 0.001%
Costos totales	< 0.001%

Evolución de una inversión de \$1.000.000 en 5 años



Último día del periodo	■ Evolución Neta	■ Evolución Bruta	■ Evolución Benchmark
2025-08-31	\$1.356.925	\$1.529.327	\$1.316.102

Rentabilidad histórica del portafolio*

	Portafolio	Benchmark
Mes	11.32%	14.28%
Trimestre	12.69%	15.08%
1 año	6.41%	6.71%
5 años	-	-
Año corrido	10.11%	9.81%

*Las rentabilidades históricas del portafolio son efectivas anuales y no implican que su comportamiento en el futuro sea igual o semejante.

Volatilidad histórica del portafolio

	Portafolio	Benchmark
Mes	2.59%	3.09%
Trimestre	2.27%	2.68%
1 año	2.80%	3.35%
5 años	-	-
Año corrido	2.74%	3.54%

Inversiones del portafolio

Clases de Activo	Calificación	Sector económico
Fondo Voluntario De Pensiones 100.00%	Sin calificación 100.00%	Financiero Local 100.00%

Principales inversiones del portafolio

Emisores	Tipo de Inversión	Sector Económico	% del Portafolio
Fondo Voluntario De Pensión Multifund	Fondo Voluntario De Pensiones	Financiero Local	100.00%

Información adicional del portafolio y el FVP

Conoce el reglamento del FVP, prospecto e informe de rendición de cuentas en <https://www.skandia.com.co/quienes-somos/skandia-en-colombia/skandia-pensiones-y-cesantias-sa/fondo-de-pensiones-voluntarias/Paginas/fondo-de-pensiones-voluntarias.aspx>. Comunícate con nosotros a través de Bogotá (601) 658 4000 – Nacional 01 800 05 17526 - Correo electrónico: cliente@skandia.com.co. Compara el cobro de comisiones de nuestros diferentes portafolios en <https://www.skandia.com.co/quienes-somos/skandia-en-colombia/skandia-pensiones-y-cesantias-sa/fondo-de-pensiones-voluntarias/Paginas/fondo-de-pensiones-voluntarias.aspx>

Observaciones

Este material es para información de los afiliados y no está concebido como una oferta o una solicitud para vender o comprar activos. La información contenida es sólo una guía general y no debe ser usada como base para la toma de decisiones de inversión. Las obligaciones asumidas por Skandia Pensiones y Cesantías S.A. con ocasión de la celebración del contrato mediante el cual se vinculan los inversionistas al fondo son de medio y no de resultado. Los datos suministrados reflejan el comportamiento histórico del fondo, pero no implica que su comportamiento en el futuro sea igual o semejante.