

1. Administradora: SKANDIA FIDUCIARIA S.A.

3. Familia de FIC: No Aplica

5. Custodio: BNP Paribas Securities Services Sociedad Fiduciaria S.A.

2. Fecha de corte: 30/04/2026

4. Gestores: No Aplica

6. Características

6.1 Tipo de FIC: Fondo de Inversión Colectiva abierto sin pacto de Permanencia

6.2 Inicio de Operaciones: 16/12/2003

6.3 Valor del FIC (Millones COP): \$1,262,467.83

6.4 Numero de Unidades Circulacion: 288,805,435.425448

7. Calificación

7.1 Calificación: S1/AAAf(col)

7.2 Fecha ultima calificación: 21/05/2025

7.3 Entidad calificador: Fitch Ratings Colombia

8. Política de inversión

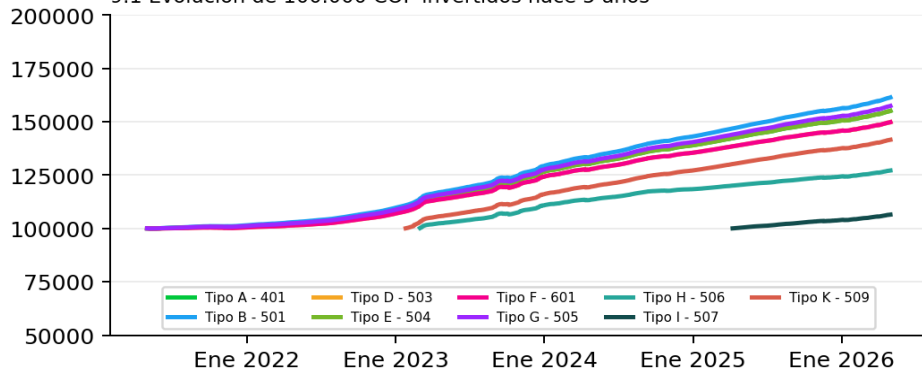
Este Fondo está diseñado para Inversionistas que tienen como objetivo la administración de sus recursos líquidos, mediante la inversión en diferentes títulos y valores de renta fija de corto plazo y efectivo.

Tipos de participaciones

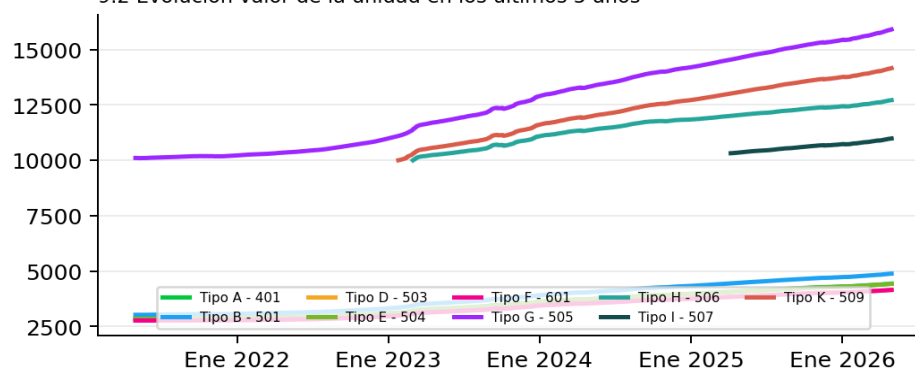
Conceptos	Tipo A - 401	Tipo B - 501	Tipo D - 503	Tipo E - 504	Tipo F - 601	Tipo G - 505	Tipo H - 506	Tipo I - 507	Tipo K - 509
6.5. Valor de la unidad	4,434.980407	4,885.580965	4,152.451641	4,423.815694	4,151.535202	15,898.636202	12,711.879035	10,982.270613	14,152.233987
6.6. Número de inversionistas	153	6	10,500	22	1	12	69	2	16
6.7. Inversión inicial mínima (COP)	10,000	10,000	10,000	10,000	10,000	10,000	10,000	10,000	10,000
6.8. Saldo mínimo	>1	>1	>1	>1	>1	>1	>1	>1	>1
6.9. Tiempo de preaviso para retiro (Días)	N/A	N/A	N/A	N/A	N/A	N/A	N/A	N/A	N/A
6.10. Administración	0.80%	0.00%	1.50%	0.80%	1.50%	0.50%	3.00%	2.50%	0.98%
6.11. Gestión	N/A	N/A	N/A	N/A	N/A	N/A	N/A	N/A	N/A
6.12. Exito	N/A	N/A	N/A	N/A	N/A	N/A	N/A	N/A	N/A
6.13. Entrada	N/A	N/A	N/A	N/A	N/A	N/A	N/A	N/A	N/A
6.14. Salida	N/A	N/A	N/A	N/A	N/A	N/A	N/A	N/A	N/A
6.15. Remuneración efectiva	0.80%	0.00%	1.50%	0.80%	1.50%	0.50%	3.00%	2.50%	0.98%
6.16. Pacto de permanencia	N/A	N/A	N/A	N/A	N/A	N/A	N/A	N/A	N/A
6.16. Dias de gracia	N/A	N/A	N/A	N/A	N/A	N/A	N/A	N/A	N/A
6.16. Sancion retiro anticipado	N/A	N/A	N/A	N/A	N/A	N/A	N/A	N/A	N/A
6.17. Gastos Totales	0.81%	0.01%	1.51%	0.81%	1.51%	0.51%	3.01%	2.51%	0.99%

9. Evolución del valor del fondo

9.1 Evolución de 100.000 COP invertidos hace 5 años



9.2 Evolución valor de la unidad en los últimos 5 años



Fecha de corte: 30/04/2026

10. Plazos y duraciones

10.1 Plazo		10.2. Plazo promedio de inversiones incluyendo el disponible		10.3. Plazo promedio de inversiones excluyendo el disponible		10.4. Duración	
	%	Días	Años	Días	Años	Días	Años
1 a 180 días	46.03%	194.888	0.534	291.314	0.798	138.281	0.379
180 a 365 días	38.79%						
1 a 3 años	15.17%						
3 a 5 años	-						
Más de 5 años	-						

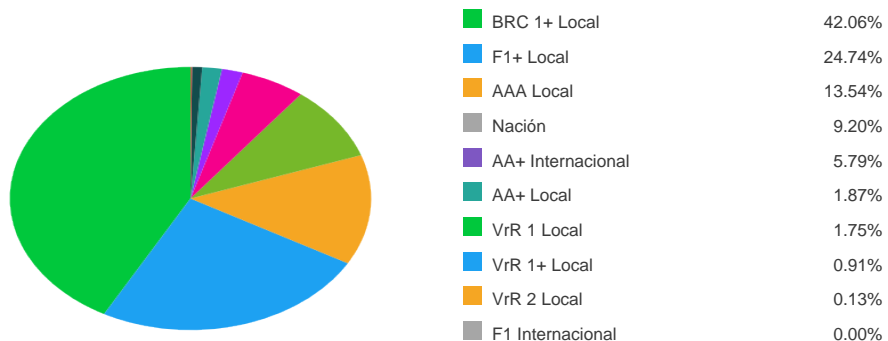
11. Rentabilidad histórica del fondo

Tipo de participación	11.1 Rentabilidad histórica (E.A.)						11.2 Volatilidad histórica					
	Último mes	Último 6 meses	Año corrido	Último año	Últimos 2 años	Últimos 3 años	Último mes	Último 6 meses	Año corrido	Último año	Últimos 2 años	Últimos 3 años
Tipo A - 401	12.971%	7.998%	9.346%	8.366%	8.936%	10.326%	0.260%	0.452%	0.414%	0.341%	0.306%	0.476%
Tipo B - 501	13.875%	8.862%	10.220%	9.232%	9.808%	11.209%	0.260%	0.452%	0.414%	0.341%	0.306%	0.476%
Tipo D - 503	12.193%	7.253%	8.592%	7.618%	8.185%	9.566%	0.260%	0.452%	0.414%	0.341%	0.306%	0.476%
Tipo E - 504	12.971%	7.998%	9.346%	8.366%	8.936%	10.326%	0.260%	0.452%	0.414%	0.341%	0.306%	0.476%
Tipo F - 601	12.193%	7.253%	8.592%	7.618%	8.185%	9.566%	0.260%	0.452%	0.414%	0.341%	0.306%	0.477%
Tipo G - 505	13.309%	8.320%	9.672%	8.689%	9.261%	10.656%	0.260%	0.452%	0.414%	0.341%	0.306%	0.476%
Tipo H - 506	10.559%	5.691%	7.011%	5.544%	5.796%	7.409%	0.260%	0.452%	0.414%	0.341%	0.311%	0.482%
Tipo I - 507	11.098%	6.207%	7.533%	6.059%	-	-	0.260%	0.452%	0.414%	0.341%	-	-
Tipo K - 509	12.767%	7.804%	9.149%	8.171%	8.741%	10.129%	0.259%	0.452%	0.414%	0.341%	0.306%	0.476%

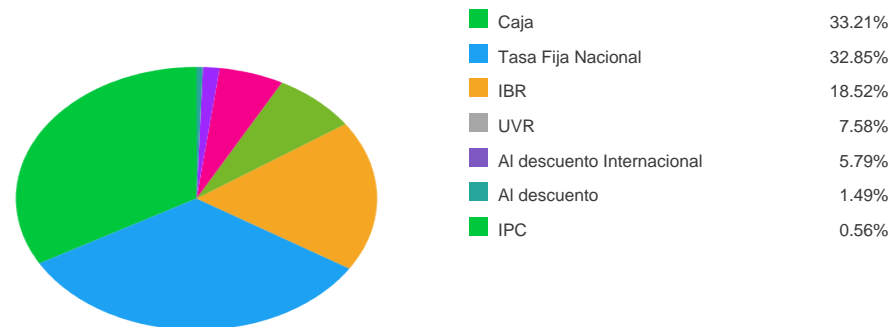
Fecha de corte: 30/04/2026

12. Composición del fondo

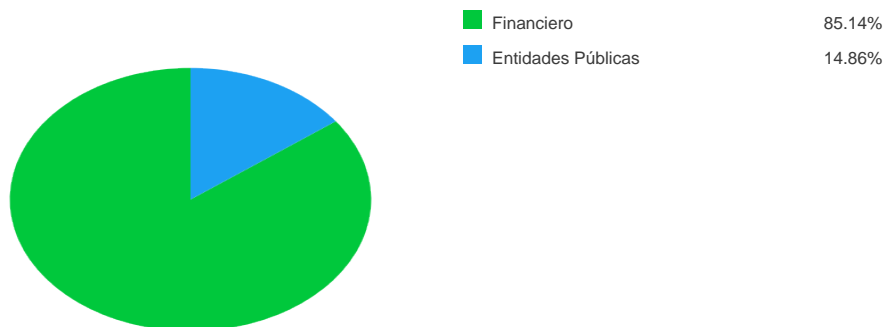
12.1. Por calificación



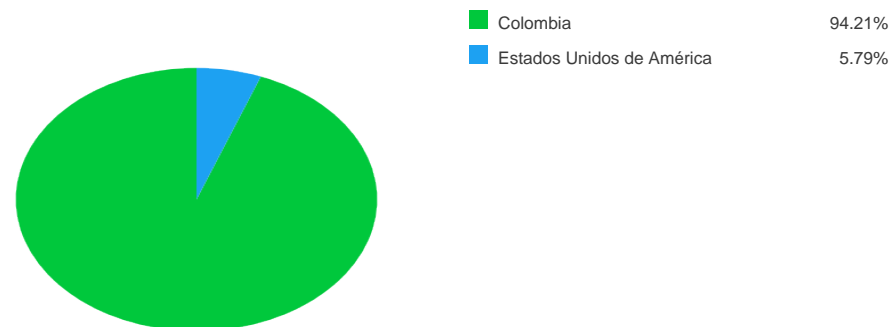
12.2. Por tipo de renta



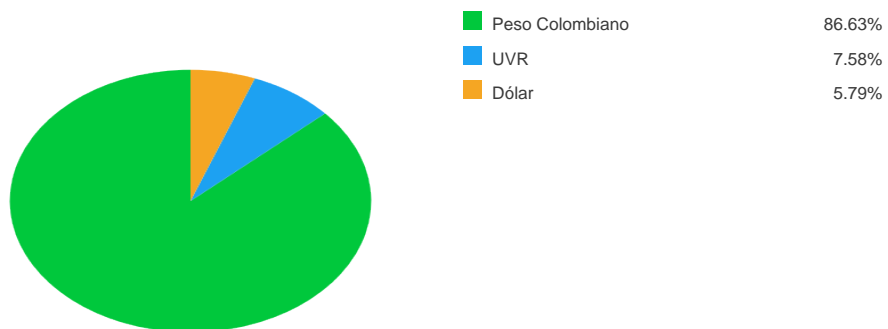
12.3. Por sector económico



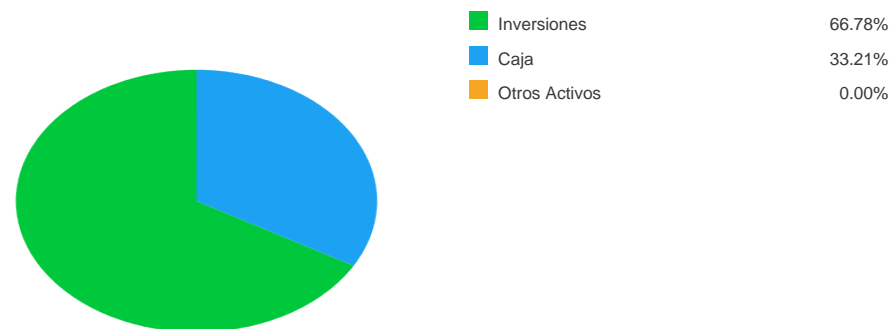
12.4. Por país emisor



12.5. Por moneda

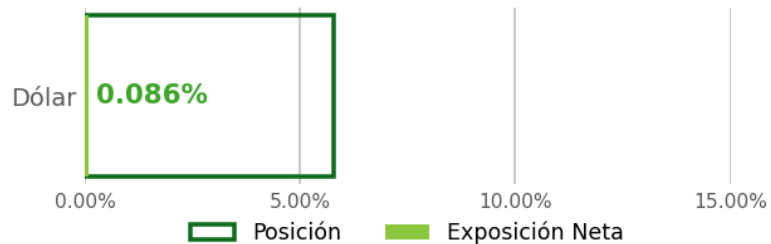


12.6. Por activo



Fecha de corte: 30/04/2026

12.7. Exposición neta del portafolio (Derivados y operaciones de naturaleza apalancada)



	posicion	Derivados	exposicion_neta
Dólar	5.79%	-5.71%	0.086%

13. Principales inversiones

Participación por emisor	%
Bancolombia	13.73%
Banco de Bogota	12.51%
Direccion Del Tesoro Nacional	9.07%
BANCO COLPATRIA MULTIBANCA COL	8.43%
Banco Bilbao Vizcaya Argentaria Colombia S.A.	7.61%
Rci	6.86%
Banco Davivienda S A	6.58%
Estados Unidos de America US Treasury	5.79%
C.F.C. G.M.A.C. Fin. de Col.	4.32%
Financiera de Desarrollo Territorial S A Findeter	4.06%
Total	78.97%

Fecha de corte: 30/04/2026

Información adicional y contactos

14. Empresas vinculadas

Skandia Holding de Colombia S.A.
Skandia Seguros de Vida S.A.

15. Hoja de vida del gerente del FIC

Nombre: Oscar Coronado Wilchez
Profesión: Administrador de Empresas
Estudios: Candidato a Magister en Finanzas
E-mail: ocoronado@skandia.com.co
Experiencia: 14 años
Otros fondos: FIC Multiplazo, FIC Monetario, CATs que administra Skandia, FIC Cerrado Estructurado S&P500 con capital protegido, FIC Cerrado Estructurado Euro Stoxx 600 con capital protegido

16. Revisor fiscal

Nombre: Deloitte & Touche S.A.S

Teléfono: 6014262350

E-mail: jolave@deloitte.com

17. Defensor del consumidor financiero

Nombre: Carlos Alfonso Cifuentes Neira

Teléfono: 601 213 1322, Cel. 321 9240479

E-mail: defensoriaskandia@outlook.com